

UNTER EMBARGO BIS 9. JUNI – 8:00 AM CET

Withings BodyScan 2 bringt klinisch validierte Körperanalyse und Longevity-Tracking ins Zuhause

HD-Display am Handgriff | Präzise Analyse der Körperzusammensetzung | Longevity Scan | Benachrichtigungen über Bluthochdruck | Blutsauerstoff | CES 2026 Innovation Award Preisträger

- *Die weltweit erste Gesundheitsstation für zu Hause, die Herz-, Gefäß- und Stoffwechselanalysen sowie ein erweitertes Longevity-Monitoring direkt in den Alltag integriert.*
- *Alle Daten sind in Echtzeit auf einem neu gestalteten HD-Display direkt am Handgriff ablesbar.*
- *Die Analyse der Körperzusammensetzung erreicht die Präzision einer medizinischen DEXA-Messung.*



Issy-les-Moulineaux/Berlin, 9. Juni 2026 – Withings, Pionier im Bereich Connected Health und Erfinder der ersten vernetzten Waage, bringt heute die vernetzte Gesundheitsstation Withings BodyScan 2 auf den Markt. Das Gerät hat die CE-Kennzeichnung zur Erkennung von Vorhofflimmern³ erhalten. BodyScan 2 liefert täglich innerhalb von nur 90 Sekunden ein

umfassendes Bild der Herz-Kreislauf- und Stoffwechselfgesundheit und das ganz bequem von zu Hause aus. Die Messwerte werden in Echtzeit auf einem gut ablesbaren Farbbildschirm im Handgriff angezeigt. Grundlage dafür ist die **Analyse eines breiten Spektrums an Biomarkern**: Dazu zählen unter anderem eine **professionelle 6-Zonen-Körperanalyse mit 13 Frequenzen, Glukose-Resilienz⁷, die Überwachung des viszeralen Fetts, Benachrichtigungen bei Bluthochdruck** sowie die **Bestimmung des Herzalters**.

Viele physiologische Veränderungen, die langfristig zu Herz-Kreislauf- oder Stoffwechselerkrankungen führen, entwickeln sich über Jahre hinweg, ohne zunächst Symptome zu verursachen. BodyScan 2 ist darauf ausgelegt, diese Signale früh zu erkennen, bevor sie klinisch relevant werden.

Zu diesen Signalen gehört die Glukose-Resilienz⁷. Dieser exklusive Withings-Wert ist eine Wellness-Funktion, die auf zwei unabhängigen Signalen basiert: der über den elektrodermalen Hautleitwert gemessenen Nervengesundheit und dem Anteil des viszeralen Fetts. Alltägliche Entscheidungen, von der Ernährung über Bewegung bis hin zum Schlaf – beeinflussen, wie der Körper auf Glukose reagiert. Die Glukose-Resilienz zeigt, wie sich tägliche Gewohnheiten langfristig auf das Stoffwechsel-Wohlbefinden auswirken, und ermöglicht so fundierte Entscheidungen für einen gesunden Lebensstil. Untersuchungen zu strukturierten Lebensstilprogrammen haben gezeigt, dass entsprechende Veränderungen das Risiko, von einem Prä-Diabetes zu einem Typ-2-Diabetes fortzuschreiten, erheblich senken können.¹²

Als Ergänzung zu diesem lebensstilorientierten Ansatz entwickelt Withings separat den **Diabetes-Risiko-Score**. Dieses zusätzliche medizinische Feature ist für die klinische Einschätzung des individuellen Risikos gedacht, einen Typ-2-Diabetes zu entwickeln. Es wird das europäische CE-Zertifizierungsverfahren durchlaufen.

BodyScan 2 wurde gemeinsam mit führenden Forschungszentren für Herz-Kreislauf- und Stoffwechselmedizin entwickelt. Sie ist die einzige Heimwaage auf dem Markt, die mithilfe von **13-Frequenz-Bioimpedanzspektroskopie (BIS) eine 6-Zonen-Körperzusammensetzungsanalyse** ermöglicht. Damit verwendet sie mehr als doppelt so viele Frequenzen wie klinische Standardgeräte mit sechs Frequenzen. Zusätzlich misst BodyScan 2 mithilfe der Impedanzkardiographie (ICG), einer bislang vor allem in klinischen Umgebungen genutzten Methode, wie effizient und schnell das Herz pumpt. Konkret werden die Prä-Ejektionszeit (PEP) und die linksventrikuläre Ejektionszeit (LVET) ermittelt. BodyScan 2 wurde mit dem *CES 2026 Innovation Award* ausgezeichnet und setzt einen neuen Maßstab für das präventive Gesundheitsmonitoring außerhalb klinischer Einrichtungen.



„Die Zukunft der Gesundheitsversorgung liegt nicht im früheren Erkennen von Krankheiten. Sie liegt im Erkennen subtiler physiologischer Veränderungen, die sich Jahre vor einer Erkrankung entwickeln. BodyScan 2 wurde entwickelt, um genau das zu ermöglichen. Durch die Kombination einer einzigartigen Ganzkörper-Sensorarchitektur mit fortschrittlicher KI-gestützter Gesundheitsanalyse verwandelt er eine 90-sekündige tägliche Routine in eine umfassende Beurteilung der Herz-Kreislauf- und Stoffwechselfgesundheit. Gemeinsam mit Betroffenen und der Ärzteschaft wollen wir den Wandel hin zu einer echten Präventionsmedizin vorantreiben. Unser Ziel ist es, Millionen Menschen mehr gesunde Lebensjahre zu ermöglichen.“

Éric Carreel, Präsident und Mitgründer von Withings

6-Zonen-Körpersegmentanalyse: Professionelle Messtechnologie für zu Hause

Während die meisten smarten Waagen eine 1- bis 2-Frequenz-Bioimpedanzanalyse (BIA) nutzen, um die Körperzusammensetzung zu schätzen, verwendet BodyScan 2 ein eigens entwickeltes 13-Frequenz-System zur Bioimpedanz-Spektroskopie (BIS). Dieses liefert unabhängige Werte für Fett- und Muskelmasse für jedes der sechs Körpersegmente: rechter Arm, linker Arm, Rumpf, rechtes Bein, linkes Bein und Körpermitte.

Das Ergebnis ist eine zonenbasierte Messung auf einem Präzisionsniveau, das bislang spezialisierten sportwissenschaftlichen und klinischen Forschungseinrichtungen vorbehalten war. Zum Vergleich: Klinische Multifrequenz-Geräte zur Körperanalyse, die lediglich mit sechs Frequenzen arbeiten, kosten oft über 16.000 Euro. BodyScan 2 bietet dagegen 13 Frequenzen für 499,95 Euro.

- **NEU: 13-Frequenz-Bioimpedanzspektroskopie (BIS):** Liefert spezifische Daten für jedes der sechs Körpersegmente und zeigt, welcher Bereich auf Training oder Ernährungsumstellungen reagiert.
- **Längsschnitt-Muskelmasse-Tracking:** Ermöglicht die frühzeitige Erkennung des altersbedingten Muskelabbaus, der mit einem erhöhten Sturzrisiko, einem Rückgang des Stoffwechsels und einer verkürzten Lebensdauer in Verbindung gebracht wird. BodyScan 2 macht diesen klinisch relevanten Messwert als wöchentliche Selbstkontrolle zu Hause zugänglich.

- **Knochenmasse-Verlaufstracking:** Dient als indirekter Hinweisgeber für das Osteoporoserisiko im Zeitverlauf und ist besonders relevant für Frauen nach der Menopause sowie für Männer über 50.

Stoffwechselgesundheit: Frühe Veränderungen messbar machen

BodyScan 2 misst Stoffwechselwerte, die mit herkömmlichen Waagen nicht erfasst werden können: Nervenreaktionsfähigkeit, viszerales Fett und Glukose-Resilienz. Das ist besonders relevant für Menschen, die ihr Diabetes-Risiko im Blick behalten möchten, eine GLP-1-Behandlung durchlaufen oder überprüfen wollen, ob ihre Ernährungsdisziplin über mehrere Monate tatsächlich zu Stoffwechselveränderungen geführt hat.

- **NEU: Glukose-Resilienz⁷ und Diabetes-Risiko-Score:** Ein exklusiver Withings-Wert kombiniert zwei unabhängige Signale – Nervengesundheit und viszerales Fett –, um aufzuzeigen, wie alltägliche Gewohnheiten die Stoffwechselfitness im Laufe der Zeit beeinflussen. Da Forschungsergebnisse belegen, dass gezielte Lebensstiländerungen das Risiko minimieren, von einem Prä-Diabetes zu einem Typ-2-Diabetes fortzuschreiten, dient dieser Wert als präventiver Orientierungspunkt im Alltag.¹² Neben diesem lebensstilorientierten Ansatz entwickelt Withings derzeit einen separaten Diabetes-Risiko-Score¹¹. Dieses zusätzliche medizinische Feature ist für die klinische Einschätzung des Risikos gedacht, Typ-2-Diabetes zu entwickeln, und wird das europäische CE-Zertifizierungsverfahren durchlaufen.
- **Nervenreaktions-Score:** Erkennt erste Anzeichen von Nervenschäden oft Jahre vor dem Auftreten klinischer Symptome.
- **Monitoring des viszeralen Fetts:** Geht über den generischen Körperfettanteil einfacher Waagen hinaus. Viszerales Fett gilt als eigenständiger Risikofaktor für Insulinresistenz, Herz-Kreislauf-Erkrankungen und Entzündungen⁸.

Herz-Kreislauf-Gesundheit: Herzfunktion und Gefäßzustand täglich im Blick

BodyScan 2 erfasst bei jeder Messung ein medizinisches 6-Kanal-EKG², berechnet das Gefäßalter anhand der arteriellen Steifigkeit und misst Kennwerte der Herzleistung.

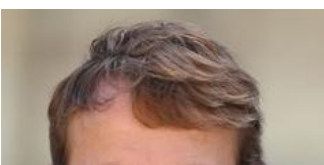
- **NEU: Benachrichtigungen über Bluthochdruck:** CE-gekennzeichnet und klinisch validiert, weist BodyScan 2 auf Blutdruckwerte außerhalb des gesunden Bereichs hin. Dadurch ist ein frühzeitiges Handeln möglich, noch bevor Bluthochdruck zu einem gesundheitlichen Risiko wird. Im Fall einer Benachrichtigung sollte das Ergebnis mit einem klinisch validierten Blutdruckmessgerät bestätigt und ein Arzt konsultiert werden.

- **NEU: Herzalter:** Das biologische Alter des Herzens kann vom tatsächlichen Lebensalter abweichen und gilt als einer der aussagekräftigsten Indikatoren für langfristige Gesundheit. BodyScan 2 ist das erste Gerät für zu Hause, das sowohl die mechanische als auch die elektrische Herzfunktion misst. Mithilfe der Impedanzkardiographie (ICG), die bisher nur in klinischen Umgebungen verfügbar war, erfasst er die Pumpleistung und Reaktionszeit des Herzens, also die Geschwindigkeit und Kraft, mit der es bei jedem Schlag kontrahiert. Das integrierte 6-Kanal-EKG² erfasst parallel die elektrische Aktivität. Zusammen zeigen diese Daten, ob das Herz-Kreislauf-System schneller, langsamer oder im Einklang mit dem tatsächlichen Alter altert. Die Funktion „Herzalter“ ist Bestandteil des Dienstes Withings+. Beim Kauf des BodyScan 2 erhalten Nutzer einen einmonatigen Testzeitraum für diesen Premium-Service, der bei der Einrichtung des Geräts automatisch aktiviert wird.
- **NEU: Blutsauerstoff:** Ein integrierter PPG-Sensor erfasst den Blutsauerstoffgehalt während der täglichen Messung und baut so eine langfristige SpO₂-Baseline auf, die bedeutsame Abfälle sichtbar macht, lange bevor Symptome auftreten.

Frühzeitige Erkennung: Die häufigsten stillen Risikofaktoren

Der Körper signalisiert oft schon Jahre vor dem Auftreten erster spürbarer Symptome Veränderungen im Herz-Kreislauf- und Stoffwechselfbereich, ohne dass die Betroffenen davon wissen. Zu den größten „stillen Treibern“ chronischer Erkrankungen gehören Bluthochdruck, ein erhöhtes Diabetes-Risiko und die Ansammlung von viszeralem Fett. Genau diese Werte erfasst Withings BodyScan 2, was in unterschiedlichen Lebensphasen wie chronischem Stress, der Perimenopause, Gewichtszunahme in der Lebensmitte, intensivem Training oder zur Begleitung einer GLP-1-Therapie sehr wertvoll ist. Nutzer:innen erhalten so eine fundierte Datenbasis für das Gespräch mit ihrem Arzt.

- **Diabetes:** Fast 80 % der Menschen mit Prädiabetes wissen nicht, dass sie betroffen sind. Dieser Zustand kann neun bis zwölf Jahre lang symptomfrei bleiben, bevor er zu Typ-2-Diabetes fortschreitet. Wer im umkehrbaren Stadium gegensteuert, halbiert das Risiko, die Erkrankung zu entwickeln.⁴
- **Bluthochdruck:** Bluthochdruck zeigt bis zum Auftreten ernsthafter Komplikationen meist keine Symptome. Eine frühzeitige Erkennung und Behandlung kann das Risiko von Herzinfarkt, Schlaganfall, Herzversagen und anderen Herz-Kreislauf-Erkrankungen deutlich senken.⁵
- **Viszerales Fett:** Viszerales Fett lässt sich am Körpergewicht allein nicht ablesen, kann aber schwerwiegende gesundheitliche Folgen haben. Forschungsergebnisse der Mayo Clinic zeigen, dass Erwachsene mit normalem BMI, aber überschüssigem Bauchfett, ein um bis zu 87 % höheres Risiko für einen frühen Tod haben als Menschen mit vergleichbarem BMI und geringerem Bauchfett.⁶



„Die deutlichsten Vorboten für eine langfristige Verschlechterung der Gesundheit zeigen sich oft schon Jahre vor den ersten Symptomen. Die Herzfunktion, die Gefäßelastizität und die Stoffwechselaktivität kontinuierlich und im Zusammenspiel zu messen, ermöglicht uns eine Früherkennung von Erkrankungen wie Bluthochdruck und Diabetes in einer Tiefe, die bisher der klinischen Forschung vorbehalten war.“

Dott. Thomas Platzer, Allgemein- und Ernährungsmediziner,
medizinischer Berater bei Withings

BodyScan 2 und Withings+

BodyScan 2 stützt sich auf Milliarden realer Messungen aus dem Withings-Ökosystem, um für jeden Nutzer einen individuellen Ausgangswert, die physiologische Baseline, zu erstellen.

Mehr Tiefe bietet die Premium-Version der App Withings+ (für 9,95 € im Monat oder 99,95 € im Jahr). Sie schaltet das volle Spektrum erweiterter Gesundheitswerte und personalisiertes KI-Feedback frei. Hinter diesen Scores steckt eine kontinuierliche Analyse: Mehrere Biomarker werden im Zeitverlauf miteinander verknüpft, mit medizinischen Bevölkerungsmodellen abgeglichen und durch neue Daten fortlaufend aktualisiert. Diese intelligenten Modelle und klinischen Referenzdaten sind exklusiver Bestandteil von Withings+.

- **Erweiterte Gesundheitswerte:** Ausgewählte BodyScan-2-Werte, darunter Herzalter und Glukose-Resilienz⁷, sind exklusiv über Withings+ verfügbar.
- **KI-Gesundheitsassistent:** Beantwortet Gesundheitsfragen, hilft bei der Einordnung aktueller Messwerte und gibt konkrete Handlungsempfehlungen.
- **Withings Intelligence:** Analysiert, wie sich Daten über die Zeit entwickeln, weist auf negative Trends hin und zeigt, wie Gewohnheiten und Veränderungen die langfristige Gesundheit beeinflussen.
- **Lebenslange Garantie:** Umfassender Geräteschutz, solange Kunden das Produkt nutzen. Das unterstreicht das Versprechen von Withings, langfristiger Partner für eine bessere Gesundheit zu sein.¹⁰

Design und technische Ausstattung

BodyScan 2 wurde in Frankreich entwickelt und vereint klinisch präzise Messtechnik in einem einzigen, kompakten Gerät. Die Oberfläche aus gehärtetem Glas beherbergt 8 in ITO eingebettete Elektroden sowie 4 Edelstahl Elektroden in einem ausfahrbaren Griff mit hochauflösendem LCD-Farbdisplay.

- **90-Sekunden-Vollscan:** Vollständige Gesundheitserfassung in einer einzigen kurzen Messung.

- **Farbdisplay im Griff:** Zeigt bei jeder Messung die farbcodierten Ergebnisse direkt an.
- **Automatische Nutzererkennung:** Erkennt Nutzerinnen und Nutzer beim Aufsteigen, ohne dass eine manuelle Eingabe erforderlich ist.
- **Bis zu 15 Monate Akkulaufzeit:** Über ein Jahr täglicher Scans mit einer einzigen Ladung.
- **AutoSync+:** Messdaten werden kurz nach dem Absteigen automatisch per WLAN oder Bluetooth mit der Withings-App synchronisiert.
- **Datenschutz:** DSGVO- und HIPAA-konform, ISO 27001 und ISO 27701 zertifiziert.

Verfügbarkeit und Preis

Withings BodyScan 2 ist ab dem 9. Juni 2026 zum Preis von 499,95 Euro auf withings.com erhältlich. Die Verfügbarkeit bei Amazon sowie bei ausgewählten Händlern folgt in Kürze.

Vergleichsübersicht der Withings-Waagen

Eine vollständige Übersicht der Funktionen und Biomarker der gesamten Withings-Waagen-Produktlinie ist auf withings.com verfügbar.

Withings BodyScan 2 (UVP: 499,95 Euro): Über 60 Biomarker aus den Bereichen Herz-Kreislauf, Stoffwechsel und Körperzusammensetzung. Liefert ein vollständiges Bild der Herz-Kreislauf- und Stoffwechselgesundheit in 90 Sekunden.

Withings Body Scan (UVP: 399,95 Euro): 6-Kanal-EKG² und Gefäßalter via Pulswellengeschwindigkeit in einer 90-Sekunden-Messung. Grundlage der in dieser Pressemitteilung zitierten DEXA-Korrelationsstudie.¹

Withings BodyFit (UVP: 249,95 Euro): 6-Zonen-Segmentanalyse, über 40 Datenpunkte via BIS mit 13 Frequenzen in 10 Sekunden. Entwickelt für Performance, Körperzusammensetzungstracking und GLP-1-Unterstützung.

BodyScan 2 im Marktvergleich

Während viele smarte Waagen vor allem Gewicht und Körperzusammensetzung erfassen, erweitert BodyScan 2 diesen Ansatz um zusätzliche Herz-Kreislauf- und Stoffwechselfparameter. Die Waage kombiniert eine 13-Frequenz-BIS-Technologie für die segmentale 6-Zonen-Körperanalyse mit Impedanzkardiographie zur Einschätzung der Herzpumpleistung sowie Messwerten wie Gefäßalter, Benachrichtigungen über Bluthochdruck, Nervenreaktions-Score und Glukose-Resilienz. Damit positioniert Withings BodyScan 2 als Gesundheitsstation für zu Hause, die über eine klassische Körperanalysewaage hinausgeht.

Fußnoten und Haftungsausschlüsse

¹ Interne Vergleichsstudie zwischen Messungen der Withings BodyScan und Ergebnissen eines DEXA-Scans. Bei der Fettmasse wurde eine Korrelation von 99 % beobachtet. Individuelle Ergebnisse können abweichen. BodyScan 2 ist kein Medizinprodukt für diagnostische Zwecke.

² Die Funktionen des 6-Kanal-EKG und der Erkennung von Vorhofflimmern (VHF) unterliegen der medizinischen Regulierung. In Europa, dem Vereinigten Königreich, der Schweiz und Australien sind sie als Teil von Withings ECG Monitor 2 auf BodyScan 2 zertifiziert. In den Vereinigten Staaten sind sie von der US-Arzneimittelbehörde FDA unter Withings Scan Monitor 2.0 (510(k) K230812) zugelassen.

³ Lippi G, Sanchis-Gomar F, Cervellin G. Global epidemiology of atrial fibrillation: An increasing epidemic and public health challenge. *International Journal of Stroke*. 2021 Feb;16(2):217-221. doi: [10.1177/1747493019897870](https://doi.org/10.1177/1747493019897870).

⁴ Centers for Disease Control and Prevention (CDC): Prediabetes Statistics. Online verfügbar unter: <https://www.cdc.gov/diabetes/communication-resources/prediabetes-statistics.html>

⁵ Centers for Disease Control and Prevention (CDC): Morbidity and Mortality Weekly Report (MMWR), Vol. 65, No. 45. Online verfügbar unter: <https://www.cdc.gov/mmwr/volumes/65/wr/mm6545a3.htm>

⁶ Sahakyan KR, Somers VK, Rodriguez-Escudero JP, Hodge DO, Carter RE, Sochor O, Coutinho T, Jensen MD, Roger VL, Singh P, Lopez-Jimenez F. Normal-Weight Central Obesity: Implications for Total and Cardiovascular Mortality. *Ann Intern Med*. 2015 Dec 1;163(11):827-35. doi: [10.7326/M14-2525](https://doi.org/10.7326/M14-2525). Epub 2015 Nov 10.

⁷ Glukose-Resilienz ist für allgemeine Wellness- und Fitnesszwecke vorgesehen und dient nicht der Diagnose, Behandlung, Heilung oder Vorbeugung von Krankheiten. Die Funktion ersetzt keine medizinische Diagnose oder ärztliche Beratung. Bei gesundheitlichen Fragen sollte stets eine qualifizierte medizinische Fachkraft konsultiert werden. Die Einführung in der Withings+-App erfolgt schrittweise zwischen Juli und September.

⁸ Janochova K, Haluzik M, Buzga M. Visceral fat and insulin resistance - what we know? *Biomed Pap Med Fac Univ Palacky Olomouc Czech Repub*. 2019 Feb;163(1):19-27. doi: 10.5507/bp.2018.062. Epub 2018 Nov 6. PMID: [30398218](https://pubmed.ncbi.nlm.nih.gov/30398218/).

⁹ Lopes, H.F., Corrêa-Giannella, M.L., Consolim-Colombo, F.M. et al. Visceral adiposity syndrome. *Diabetol Metab Syndr* 8, 40 (2016). <https://doi.org/10.1186/s13098-016-0156-2>

¹⁰ Allgemeine Geschäftsbedingungen für Dienstleistungen von Withings. Online einsehbar unter: <https://www.withings.com/eu/en/legal/services-terms-and-conditions>

¹¹ Der Diabetes-Risiko-Score befindet sich derzeit in der Entwicklung; die regulatorische Zulassung durch die FDA steht noch aus. Die Funktion ist kommerziell noch nicht verfügbar und nicht für die Nutzung freigegeben. Nach erfolgter Zulassung soll die Funktion das individuelle Risiko für die Entstehung von Typ-2-Diabetes einschätzen. Sie ist nicht zur Diagnose oder Behandlung von Krankheiten gedacht und kann ein professionelles medizinisches Urteil oder eine ärztliche Untersuchung nicht ersetzen. Bei gesundheitlichen Fragen sollte stets eine qualifizierte medizinische Fachkraft konsultiert werden.

¹² Knowler WC, Barrett-Connor E, Fowler SE, et al. Reduction in the incidence of type 2 diabetes with lifestyle intervention or metformin. *New England Journal of Medicine*. 2002;346(6):393–403. doi:10.1056/NEJMoa012512.

¹³ Die Funktion für Benachrichtigungen über Bluthochdruck ist derzeit nur in Europa auf BodyScan 2 verfügbar, nicht jedoch im Vereinigten Königreich, in der Schweiz, in den USA oder in Australien. Die Verfügbarkeit in anderen Regionen hängt von den dort geltenden regulatorischen Genehmigungen ab.

*** Die Messungen von Gewicht, Körperzusammensetzung und damit verbundenen Wellness-Metriken von BodyScan 2 sind für allgemeine Wellness- und Fitnesszwecke gedacht und nicht dafür vorgesehen, Krankheiten

zu diagnostizieren, zu behandeln, zu heilen oder ihnen vorzubeugen. BodyScan 2 ist kein Ersatz für professionellen medizinischen Rat, eine Diagnose oder eine Behandlung. Bei gesundheitlichen Fragen sollte stets eine qualifizierte medizinische Fachkraft konsultiert werden.

+++

Über Withings

Withings ist seit 2008 Pionier im Bereich vernetzter Gesundheit und unterstützt Millionen Menschen weltweit dabei, ihre Gesundheit besser zu verstehen und langfristig zu verbessern. Das Unternehmen arbeitet mit führenden akademischen und klinischen Forschungseinrichtungen zusammen und hat ein weltweit führendes Ökosystem preisgekrönter vernetzter Gesundheitsgeräte aufgebaut – darunter smarte Waagen mit EKG, Hybriduhren und Blutdruckmessgeräte. Withings-Produkte sind auf withings.com sowie bei ausgewählten Online- und stationären Händlern erhältlich.

Weitere Informationen unter withings.com.

+++

Hinweise für Redaktionen

Pressekontakt

PIABO Communications GmbH
Nadine Kupfer
withings@piabo.net