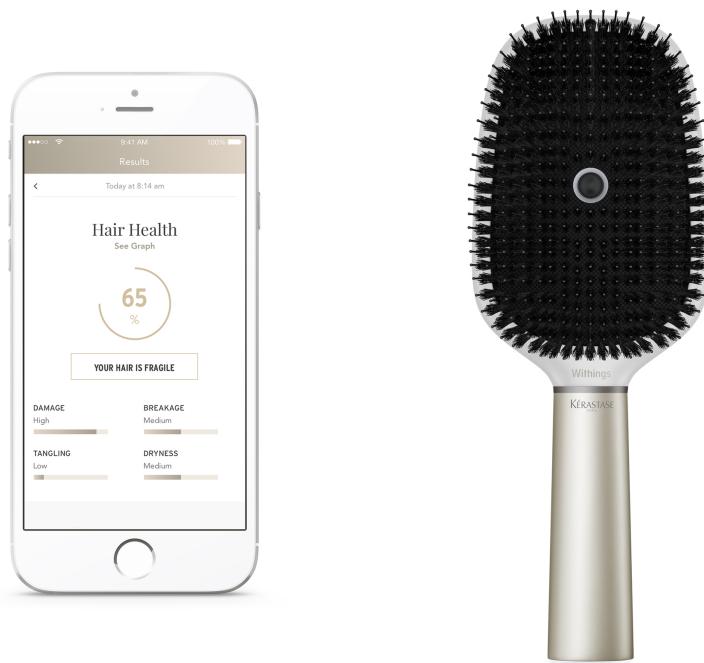


**SOUS EMBARGO JUSQU'AU**  
**3 JANVIER 17H PST, 20H EST**  
**4 JANVIER 1H00 GMT, 2H00 CET**

## **Kérastase et Withings dévoilent la première brosse connectée au CES 2017**

*Le Tech Incubateur de L'Oréal Recherche et Innovation réunit plusieurs partenaires afin de proposer aux consommateurs une innovation technologique qui les aidera à mieux prendre soin de leurs cheveux*



**CES®, LAS VEGAS, le 3 janvier 2017** -- Kérastase, leader mondial des soins capillaires professionnels de luxe, en partenariat avec Withings, leader de la santé connectée, a annoncé aujourd'hui le lancement de ***Kérastase Hair Coach Powered by Withings***, la première brosse connectée. Développée en collaboration avec le Tech Incubateur de L'Oréal Recherche et Innovation, cette brosse combine le design et les capteurs avancés mis au point par Withings avec des algorithmes d'analyse de signaux (brevet déposé) élaborés par L'Oréal afin d'évaluer la qualité du cheveu et de mesurer les effets des différentes routines de soin capillaire. Elle s'accompagne d'une application mobile permettant d'accéder à des données supplémentaires et à des recommandations de produits personnalisés afin d'aider les utilisateurs à mieux prendre soin de leurs cheveux.

La brosse a reçu cette année le **Prix international de l'innovation du CES** qui récompense les produits technologiques grand public se démarquant par leur conception et leur ingénierie.

Selon un rapport publié par les experts scientifiques de L'Oréal<sup>1</sup>, des études ont démontré qu'un brossage trop énergique endommage le cheveu, rend la fibre cassante et favorise l'apparition de fourches. La brosse ***Kérastase Hair Coach Powered by Withings*** minimise ces risques, à l'aide de nombreux capteurs qui permettent de recueillir des informations sur la qualité des cheveux et sur la façon de les brosser. Ces capteurs incluent :

<sup>1</sup>Luengo, G. ; Galliano, A. ; Dubief, C. (2014), *Aqueous Lubrication in Cosmetics*. Hackensack, New Jersey : World Scientific Publishing.

- **Un microphone** qui enregistre le son généré par le brossage et en capte les modèles afin de fournir des précisions sur l'apparition de frisottis, de fourches et de cassures, ainsi que sur la maniabilité, la souplesse ou la sécheresse du cheveu.
- **Des capteurs de force 3 axes** qui mesurent la force appliquée sur le cheveu et le cuir chevelu lors du brossage.
- **Un accéléromètre** et un **gyroscope** qui permettent d'analyser plus en détail la méthode de brossage et de compter le nombre de coups de brosse, avec un retour haptique qui prévient l'utilisateur lorsque ses mouvements sont trop brusques.
- **Des capteurs de conductivité** permettant de déterminer si la brosse est utilisée sur cheveux secs ou mouillés afin de fournir des mesures capillaires précises. La brosse en elle-même résiste aux éclaboussures.

Ces capteurs transmettent automatiquement, via Wi-Fi ou Bluetooth, les données recueillies vers une application mobile dédiée, qui prend également en compte les facteurs météorologiques, comme l'humidité, la température, les UV et le vent, influant sur le coiffage et la qualité du cheveu. L'application mobile analyse ainsi la façon dont l'utilisateur brosse ses cheveux et tient compte de ses habitudes et de son environnement pour fournir de précieuses informations, comme l'indice de qualité du cheveu, des données sur l'efficacité du geste du brossage, des conseils sur-mesure, et des recommandations personnalisées de produits et de rituels capillaires Kérastase.

*« La technologie transforme les routines beauté quotidiennes des consommateurs, et les appareils intelligents peuvent influencer de manière considérable la façon dont nous prenons soin de nos cheveux et de notre peau », explique **Guive Balooch, Directeur de Tech Incubateur de L'Oréal Recherche et Innovation.** « En utilisant les technologies connectées pour actualiser le concept de la brosse à cheveux — un accessoire utilisé chaque jour par le consommateur — Withings et Kérastase ont réinventé l'image même de la relation qu'une personne peut entretenir avec ses cheveux et ont montré de quelle façon les appareils connectés peuvent révolutionner l'industrie de la beauté. »*

Cette brosse de haute qualité est alimentée par une batterie et s'adapte aux nombreux types de cheveux. Le simple fait de se brosser les cheveux suffit à déclencher le processus de collecte de données.

Cette brosse à cheveux est née d'une collaboration tripartite entre Kérastase, Withings et le Tech Incubateur de L'Oréal Recherche et Innovation. L'incubateur — un laboratoire dont le but est de répondre aux besoins des consommateurs de produits de beauté grâce à des innovations technologiques de rupture — a supervisé l'ensemble des tests réalisés et a mis au point les algorithmes d'analyse des signaux assurant le fonctionnement de l'appareil. Withings a développé le matériel informatique, y compris les différents capteurs intelligents composant la brosse, et a piloté les études relatives à l'expérience client dans le cadre du développement de l'application mobile. Kérastase, marque du groupe L'Oréal, forte de son expertise dans le soin capillaire professionnel, a activement contribué à la mise au point et à la conception de la brosse, ainsi qu'à l'élaboration du contenu digital et personnalisé et des recommandations produites par l'application mobile.

*« Withings a mené à bien de nombreux projets visant à révéler tout le potentiel des objets du quotidien, comme les montres ou les pèse-personnes, à l'aide de capteurs qui fournissent aux utilisateurs de précieuses informations sur les comportements qu'ils adoptent chaque jour, et nous sommes très enthousiastes à l'idée d'exporter notre savoir-faire vers l'industrie de la beauté », se réjouit **Cedric Hutchings, Vice-Président du département de Santé Connectée de Nokia.** « Cette brosse intelligente permet, à chaque utilisation, d'accéder à de nombreuses données auxquelles les consommateurs n'avaient jamais eu accès auparavant, données qui peuvent les aider à améliorer leur expérience globale du soin capillaire. »*

*« Depuis plus de 50 ans, Kérastase développe des soins capillaires de luxe à la pointe de la recherche scientifique », indique **Vincent Nida, Directeur général de Kérastase.** « Nos clients voient dans leurs cheveux l'expression intime de leur identité, et nous nous employons chaque jour à leur fournir des outils et des technologies de qualité qui embelliront leurs chevelures. Grâce à la collecte de données individuelles et aux recommandations de produits en temps réel apportées par la brosse Kérastase Hair Coach Powered by Withings, nous élargissons la vision des consommateurs pour une expérience de soin capillaire plus personnalisée que jamais. »*

La brosse sera commercialisée mi-2017 pour un prix inférieur à 200 €, dans les salons de coiffure Kérastase et sur le [site de la marque](#), ainsi que via les [sites de vente en ligne de Withings](#) et ses canaux de distribution.

### **À propos de Kérastase**

*Parce que la chevelure d'une femme est l'expression intime de son identité, Kérastase offre des soins capillaires ultra-personnalisés pour un résultat exceptionnel, associant le savoir-faire des meilleurs coiffeurs à travers le monde et l'expertise d'équipes scientifiques à la pointe de la recherche capillaire. Avec plus de 100 produits répartis dans 10 gammes de soins et 1 gamme de produits de coiffage, cette marque représente l'excellence du soin capillaire de luxe. Elle est vendue dans plus de 60 pays à plus de 20 millions de consommateurs. Partenaire dévoué des coiffeurs depuis sa création en 1964, Kérastase a développé des services professionnels sur-mesure allant du diagnostic capillaire en salon, aux produits et rituels de soin du cheveu et du cuir chevelu.*

### **À propos de Withings**

*Withings, membre de la famille Nokia, est le leader de la santé connectée. Nous concevons des produits et des services intelligents et élégants pour aider les utilisateurs à améliorer leur santé et leur bien-être au quotidien. Fondée par les innovateurs visionnaires Cédric Hutchings et Eric Carreel en 2009, Withings a été rachetée par Nokia Technologies en mai 2016, et se donne pour objectif d'accélérer l'innovation dans le monde de la santé connectée. La gamme de produits de Withings, de nombreuses fois récompensée, se concentre sur le domaine de la santé et inclut des trackers d'activité (Withings Pulse, Activité et Go), la balance Wi-Fi connectée et la station santé (Body Cardio), le Tensiomètre sans fil, la caméra de sécurité équipée de capteurs de la qualité de l'air (Withings Home), le thermomètre temporel intelligent (Withings Thermo) et le dispositif de sommeil avancé (Withings Aura). Chaque donnée collectée prend vie dans les applications Withings, véritables écosystèmes où l'utilisateur peut trouver accompagnement, motivation, ainsi que des conseils pour comprendre les aspects clés de leur santé.*

### **A propos de L'Oréal**

*Depuis plus de 105 ans, L'Oréal est dédié au métier de la beauté. Avec un portefeuille international de 32 marques diverses et complémentaires, le Groupe a réalisé en 2015 un chiffre d'affaires consolidé de 25,26 milliards d'euros et compte 82 900 collaborateurs dans le monde. Leader mondial de la beauté, L'Oréal est présent dans tous les circuits de distribution : le marché de la grande consommation, les grands magasins, les pharmacies et drugstores, les salons de coiffure, le travel retail, les boutiques de marque et l'e-commerce.*

*L'Oréal s'appuie sur l'excellence de sa Recherche et Innovation et ses 3 870 chercheurs pour répondre à toutes les aspirations de beauté dans le monde. A travers son programme « Sharing beauty with all » L'Oréal a pris des engagements ambitieux en matière de développement durable tout au long de sa chaîne de valeur, à horizon 2020. [www.loreal.com](http://www.loreal.com)*

---

#### **Contact Media**

##### **L'Oréal**

Polina Huard [polina.huard@loreal.com](mailto:polina.huard@loreal.com) tél. : + 33 1 47 56 87 88

##### **Withings**

Delphine Parmentier - [d.parmentier@licencek.com](mailto:d.parmentier@licencek.com) / +33 (0)1 45 03 21 77

Jean-Francois Kitten - [jfkitten@withings.com](mailto:jfkitten@withings.com) / + 33 (0)9 72 33 47 63 /Mob +33 (0)6 11 29 30 28

##### **Kérastase**

Guillemette Osburg [guillemette.osburg@loreal.com](mailto:guillemette.osburg@loreal.com) tél. : +33 601 180 012